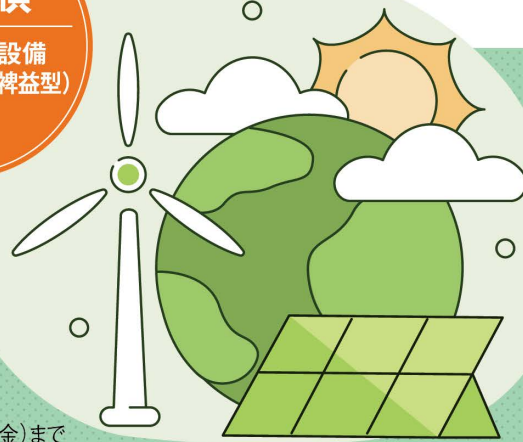


先着順

太陽光発電設備
(地域共生・地域裨益型)
を除く

令和6年度新潟市 地域脱炭素移行・再エネ推進 重点対策加速化事業補助金



申請期間 **2024年5月8日(水)～2024年6月28日(金)**

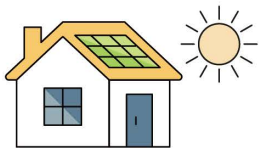
※ZEB化補助申請は、5月24日(金)まで
※太陽光発電設備(地域共生・地域裨益型)プロポーザル審査会への企画書提出期限は6月14日(金)まで
※予算上限に達した設備から募集を終了します。※予算上限に達しない場合、2次募集を行います。

2050年カーボンニュートラルの実現を目指し、市内の脱炭素化を図るため、

民間企業・個人へ **再エネ・省エネ設備** の設置などに係る
費用を一部補助します！

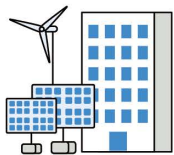
個人

事業者



ZEH

上限**55万円**／戸



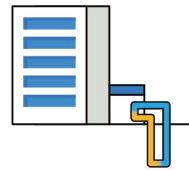
ZEB

(上限／2,000万円)
※地中熱を採用した提案を優先
※地中熱を採用した申請が多数の
場合はその中から抽選を行う

[新築建築物『ZEB』]
対象経費の**3/5**

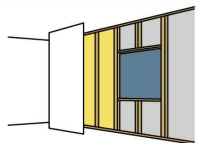
[新築建築物 Nearly ZEB]
対象経費の**1/2**

[既存建築物『ZEB』化]
Nearly ZEB化
対象経費の**2/3**



地中熱利用設備

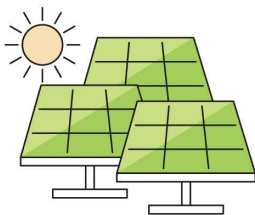
対象経費の**2/3**
(上限／1,000万円)



既存断熱改修

対象経費の**1/3**

(上限／高性能建材 戸建120万円／戸)
※高性能建材:ガラス・窓・断熱材・玄関ドア
(玄関ドアは上限5万円)



太陽光発電設備

kW:パネル容量または
パワーコン容量の小さい方

自家消費型

1Kw当たり**5万円**
(上限200kw / 1,000万円)

プロポーザル方式
地域共生・地域裨益型
対象経費の**1/2**

(上限／1億円)
※詳細は別チラシ参照



高効率照明機器(LED)

対象経費の**1/2**
(上限／100万円)

※調光制御機能を有するものに限る

補助
対象者

原則として、下記に該当する、
個人または事業者が補助対象者となります。

個人 市内で居住する(または居住予定の)住宅で対象事業を行う者

企業 市内に本店、支店、営業所を有する法人

※新潟市地域脱炭素移行・再エネ推進重点対策加速化事業補助金交付要綱 第6条に基づく



地球温暖化防止
イメージキャラクター「とめどきくん」



本事業は国の地域脱炭素移行・
再エネ推進交付金を活用しています。

申請方法については裏面をご覧ください